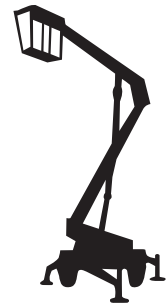


# Rost

## Lift Vermietung



www.rost-solingen.de · Telefon 02 12 / 20 45 29

### OMME 1550 EBZX PKW-Anhängerbühne (Führerschein BE)



#### Technische Daten

max. Arbeitshöhe 15,3 m

Betrieb über 230 V oder über Batterie

Länge in Transportstellung: 7,10 m

Höhe in Transportstellung: 1,95 m

Korb Schwenkbereich 41°

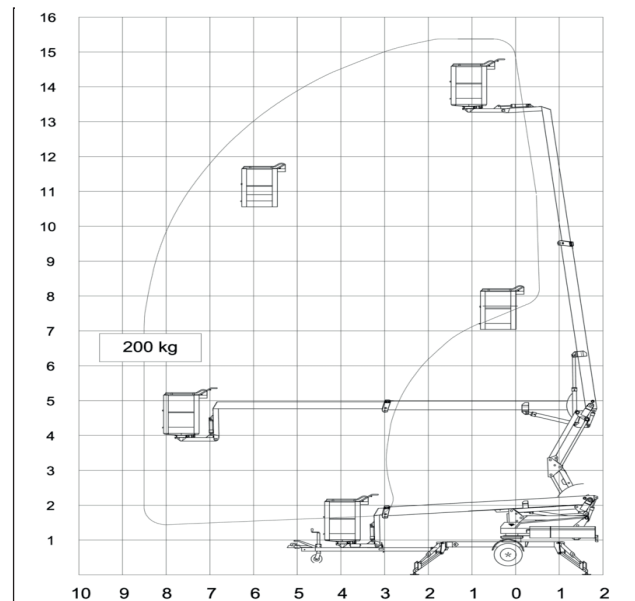
Böschungswinkel 5°

4 hydraulische ausklappbare Stützen

Gesamtgewicht: 2000 kg

Schwenkbereich: 355 °

max. zulässige Korblast: 200 kg



OMME 1550 EBZX wird von leistungsstarken Batterien, 24 V/165 Ah, angetrieben. Sie kann unabhängig von 230 V Netzspannung arbeiten.

Sie ist serienmäßig mit hydraulischem Fahrtrieb, hydraulischen Stützen und drehbarem Korb ausgestattet.

Mit dem drehbaren Korb ist es für zwei Personen möglich, z.B. parallel zu einer Fassade zu arbeiten.

Das Gerät ist mit einem Scherensystem ausgerüstet, das bewirkt, dass die Bühne eine große Reichweite über hohe Hindernisse hat.

Wenn das Scherensystem hoch gefahren oder gesenkt wird, wird der Arbeitskorb ebenfalls senkrecht verfahren.

Die Drehung der Bühne erfolgt innerhalb der Abstützbreite.