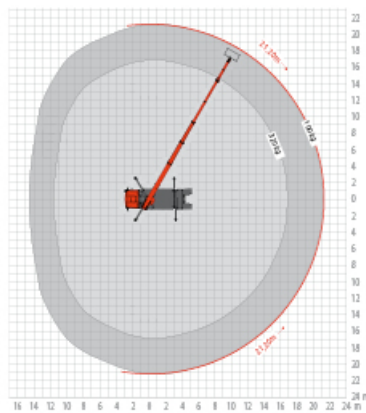
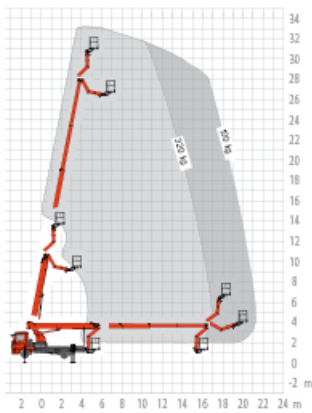


RUTHMANN STEIGER® T 330

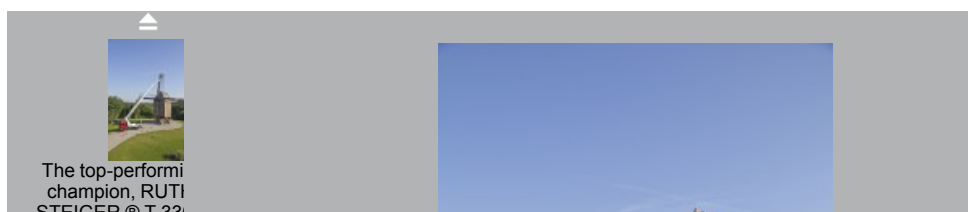
Das Non-Plus-Ultra auf 7,49 t

- 33 m Arbeitshöhe
- 21,2 m seitliche Reichweite bei 100 kg Korblast
- max. Leistungsdaten auf 7,49 t Chassis (viele andere Chassis-Varianten sind möglich)
- Vielfach-Kantprofil-Auslegertechnik aus hochfestem Feinkornstahl mit starrem Turmteil, das beim Schwenken im Fahrzeugprofil bleibt
- robuste, hydr. Korbdrehvorrichtung 2 x 90°
- Horizontal-/Vertikal-Abstützung in Stahlausführung für flexible Abstützbreiten
- 185° RÜSSEL®-Drehwinkel (Korbarm)
- kurze Gesamtlänge von 8,79 m
- 320 kg Korblast
- Informations- und Diagnosedisplay auch im Korb
- Einfahr-/Aufstellautomatik und Memoryfunktion zum Speichern einer Position am Arbeitsobjekt
- u. v. m.



RUTHMANNSTEIGER® T 330			
 Arbeitshöhe	33,00 m	 Baulänge ≈	8,79 m
 Hubhöhe	31,00 m	 Zulässige Aufstellneigung	5°***
 seitliche Reichweite	21,20 m*	 Zulässiges Gesamtgewicht ≈	7,490 kg
 Arbeitskorblfläche	1,70 x 0,86 m	 Schwenkbereich	500°
 Arbeitskorblast	320 kg	 Drehwinkel des RÜSSELS®	185°
 Bauhöhe ≈	3,56 m	 Führerschein	C1 / 3
* bei schwenkwinkel- und ausrüstungsabhängig		 Radstand Chassis ≈	3,90 m
** unter Einschränkung der Leistungsdaten			

Für die hochauflösenden Fotos bitte ein weiteres Mal auf die jeweilige Vorschau klicken!!



The top-perform
champion, RUTHMANN
STEIGER® T 330

